



Stookinstallaties

Beslisboom

Het onderstaande schema geeft voor de meeste situaties aan welke regelgeving van toepassing is op een stookinstallatie. Het [hulpmiddel op een aparte pagina](#) geeft dit voor alle situaties.

Door op de eindstappen te klikken komt u in handleidingen voor meer informatie. In het schema zijn de volgende begrippen van belang:

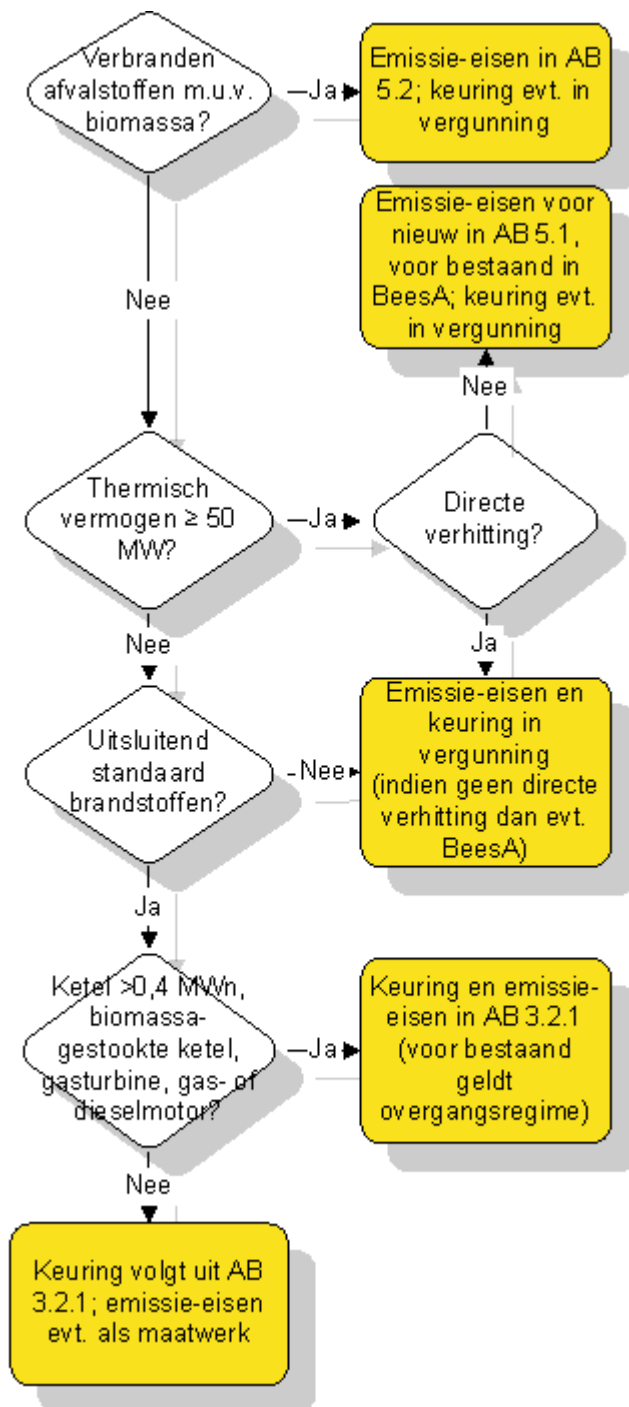
Standaard brandstof:

- aardgas
- propaan
- butaan
- biogas
- lichte olie (bijvoorbeeld benzine)
- halfzware olie (bijvoorbeeld kerosine en petroleum)
- gasolie (bijvoorbeeld diesel en huisbrandolie)
- biomassa en houtpellets

Biomassa:

- plantaardig landbouw- of bosbouw materiaal
- plantaardig afval van de levensmiddelenindustrie
- kurkafval
- A-hout en deels B-hout

Andere houtsoorten zijn uitgezonderd omdat er bij verbranding ongewenste stoffen kunnen vrijkomen. Denk aan geïmpregneerd hout, geplastificeerd spaanplaat, laminaat, daarnaast bevat veel geverfd hout- en sloopafval zware metalen of gehalogeneerde organische verbindingen.





Colofon

Bron: <http://www.infomil.nl/onderwerpen/klimaat-lucht/stookinstallaties/beslisboom/>

Datum: 10 april 2013

Dit is een publicatie van:

Kenniscentrum InfoMil

www.infomil.nl

Telefoon

088 602 93 00

Bezoekadres

Prinses Beatrixlaan 2

Den Haag

Postadres

Postbus 93144

2509 AC Den Haag

Kenniscentrum InfoMil is onderdeel van Rijkswaterstaat Leefomgeving van Rijkswaterstaat, de uitvoeringsorganisatie van het ministerie van Infrastructuur en Milieu. Meer over Rijkswaterstaat Leefomgeving vindt u op www.rws.nl/leefomgeving. Meer over Rijkswaterstaat vindt u op www.rws.nl